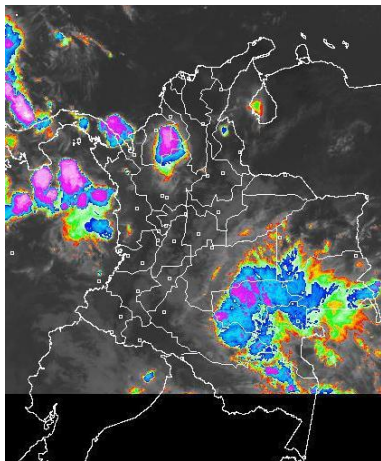


CONDICIONES HIDROMETEOROLÓGICAS ACTUALES

Durante el día de hoy predominarán las condiciones de cielo entre parcial y mayormente nublado en gran parte del territorio colombiano. Se prevé las mayores precipitaciones en sectores del Orinoquía, Amazonia, Sur de la Región Caribe y Norte de la Andina. Se mantendrá la **ALERTA ROJA** por incendios de la cobertura vegetal, en algunos sectores específicos de las regiones Andina, Caribe, Orinoquía y Amazonia. **ALERTA ROJA** por niveles bajos y restricción para la navegación, especialmente en el sector comprendido entre Barrancabermeja (Santander) y San Pablo (Bolívar).

IMAGEN SATELITAL

Imagen GOES-16 * de agosto de 2012 * Hora 9:00 a. m. HLC



PRONÓSTICO CONDICIONES METEOROLÓGICAS ESPECIALES

ÁREA DEL VOLCÁN CERRO MACHÍN (coordenadas: 4.80 - 75.62)			
En horas de la mañana y tarde se espera cielo parcialmente cubierto y predominio de tiempo seco.			
Servicio Geológico Colombiano lo reporta en NIVEL AMARILLO (III): CAMBIOS EN EL COMPORTAMIENTO DE LA ACTIVIDAD VOLCÁNICA			
ELEVACIÓN (pies)	DIRECCIÓN	VELOCIDAD	
		NUDOS	KPH
10,000	SURESTE	5	9
18,000	ESTE	20 - 25	37 - 46
24,000	ESTE	20 - 25	37 - 46
30,000	ESTE	15 - 20	28 - 37
ÁREA DEL VOLCÁN NEVADO DEL HUILA (coordenadas: 2.92 - 76.05)			
Durante la mañana se estima cielo seminublado con tiempo seco, en la tarde aumento de la nubosidad y lluvias ligeras.			
Servicio Geológico Colombiano lo reporta en NIVEL AMARILLO (III): CAMBIOS EN EL COMPORTAMIENTO DE LA ACTIVIDAD VOLCÁNICA			
ELEVACIÓN (pies)	DIRECCIÓN	VELOCIDAD	
		NUDOS	KPH
10,000	SURESTE	5 - 10	9 - 18
18,000	ESTE	25 - 30	46 - 56
24,000	ESTE	20 - 25	37 - 46
30,000	NORESTE	15 - 20	28 - 37
ÁREA DEL VOLCÁN GALERAS (coordenadas: 1.55 - 77.37)			
En la mañana se prevé cielo parcialmente cubierto, con predominio de tiempo seco.			
Servicio Geológico Colombiano lo reporta en NIVEL AMARILLO (III): CAMBIOS EN EL COMPORTAMIENTO DE LA ACTIVIDAD VOLCÁNICA			
ELEVACIÓN (pies)	DIRECCIÓN	VELOCIDAD	
		NUDOS	KPH
10,000	ESTE	5	9
18,000	ESTE	30	56
24,000	ESTE	20	37
30,000	NORESTE	10 - 15	18 - 28
ÁREA DEL VOLCÁN DEL RUIZ (coordenadas: 4.89 - 75.32)			
Durante la mañana cielo parcialmente nublado con precipitaciones ligeras en horas de la tarde y de mayor intensidad en la noche.			
Servicio Geológico Colombiano lo reporta en NIVEL NARANJA (II): CAMBIOS EN EL COMPORTAMIENTO DE LA ACTIVIDAD VOLCÁNICA			
ELEVACIÓN (pies)	DIRECCIÓN	VELOCIDAD	
		NUDOS	KPH
10,000	SURESTE	5 - 10	9 - 18
18,000	ESTE	20 - 25	37 - 46
24,000	ESTE	20 - 25	37 - 46
30,000	NORESTE	15 - 20	28 - 37

MÁS DESTACADO

ALERTA ROJA. PARA TOMAR ACCIÓN **ALERTA NARANJA. PARA PREPARARSE** **ALERTA AMARILLA. PARA INFORMARSE**

- Las lluvias se concentraron principalmente en la región Andina y Orinoquía. El mayor volumen de precipitación se presentó en el municipio de **Zaragoza (Antioquia)** con **57.0 mm**.
- ALERTA ROJA**. Debido a las condiciones de reducción significativa de las lluvias en los departamentos de: Boyacá, Huila, Tolima, Valle del Cauca, Cauca, Nariño y sur de Cundinamarca y de acuerdo a las tendencias meteorológicas para los próximos días, se espera tiempo seco en gran parte del país y déficit de lluvias en las regiones antes mencionadas. Pueden presentarse moderados desabastecimientos en algunos ríos que sirven de fuente de captación para algunos acueductos.
- ALERTA ROJA**. Amenaza muy alta de incendios de la cobertura vegetal en algunos sectores de las regiones Andina, Caribe, Orinoquía y Amazonia.
- ALERTA ROJA**. Niveles bajos en el río Magdalena, especialmente en el sector comprendido entre Barrancabermeja (Santander) y San Pablo (Bolívar). Se espera un descenso moderado en los niveles en el transcurso del día de hoy. Por esta situación, se recomienda a los usuarios, estar atentos a la información diaria emitida por las diferentes Capitanías de Puertos en las áreas de influencia.
- ALERTA NARANJA**. Amenaza moderada a alta de deslizamientos de tierra en zonas inestables y de alta pendiente en algunos sectores del piedemonte llanero.
- ALERTA AMARILLA**. Por la probabilidad de vendavales en la región Caribe, especialmente en zonas de sabana, esto debido al tránsito de ondas tropicales normales para la época.
- ALERTA AMARILLA**. Por incremento moderado de niveles en los ríos Iniridia y Orinoco

TEMPERATURAS MÁXIMAS

A continuación se relacionan los municipios donde se presentaron temperaturas iguales o superiores a 35.0°C:

DEPARTAMENTO	MUNICIPIOS
BOLIVAR	El Carmen De Bolívar (35.0°C), Zambrano (35.0°C), María La Baja (35.0°C)
CESAR	Valledupar (36.2°C)
CUNDINAMARCA	Puerto Salgar (35.8°C)
HUILA	Villavieja (36.6°C), Campoalegré (35.0°C)
LA GUAJIRA	Riohacha (35.8°C), Uribe (35.0°C)
NORTE DE SANTANDER	Cúcuta (35.2°C)
TOLIMA	Ambalema (36.4°C), Flandes (35.6°C)

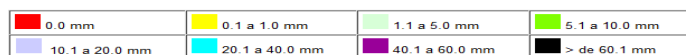
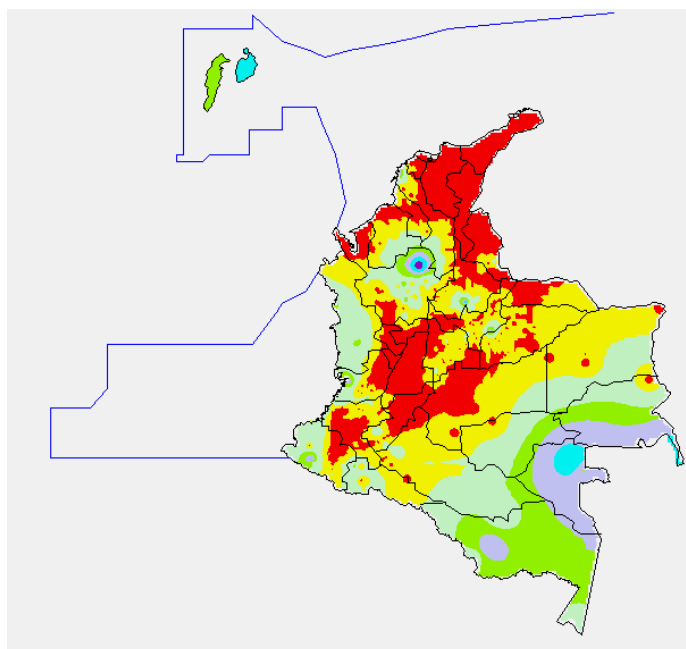
PRECIPITACIONES

A continuación se relacionan los municipios donde en las últimas 24 horas se registraron precipitaciones iguales o superiores a 30.0 mm:

DEPARTAMENTO	MUNICIPIOS
ANTIOQUIA	Zaragoza (57.0)
SAN ANDRES Y PROVIDENCIA	Providencia (31.2)
SANTANDER	Contratación (33.0)
VAUPES	Mitú (32.0)

MAPA DE PRECIPITACIÓN DIARIA

Desde las 7:00 a.m. del miércoles 15 de agosto hasta las 7:00 a.m. del jueves 16 de agosto de 2012.



ESTADO DE LOS EMBALSES

A continuación se relacionan los volúmenes útiles diarios (expresados en porcentaje) de reservas de algunos embalses de acuerdo con información consultada en XM:

EMBALSE	DEPARTAMENTO	VOLUMEN ÚTIL DIARIO (%)
MIEL I	Caldas	41.09
MIRAFLORES	Antioquia	86.14
EL PEÑOL	Antioquia	93.54
PLAYAS	Antioquia	55.48
PORCE II	Antioquia	33.52
PORCE III	Antioquia	85.63
PUNCHINÁ	Antioquia	60.39
RIOGRANDE 2	Antioquia	69.97
SAN LORENZO	Antioquia	42.27
TRONERAS	Antioquia	64.68
URRÁ I	Córdoba	68.98
AGREGADO BOGOTÁ	Cundinamarca	83.31
BETANIA	Huila	89.52
MUÑA	Cundinamarca	96.17
PRADO	Tolima	52.47
CHUZA	Cundinamarca	88.52
ESMERALDA	Boyacá	97.67
GUAVIO	Cundinamarca	98.15
ALTO ANCHICAYÁ	Valle del Cauca	8.63
CALIMA 1	Valle del Cauca	81.05
SALVAJINA	Cauca	49.57
NEUSA	Cundinamarca	73.43
SISGA	Cundinamarca	88.89
TOMINÉ	Cundinamarca	84.29

PRONÓSTICO METEOROLÓGICO

REGIÓN	PRONÓSTICO
SABANA DE BOGOTÁ	<p>Jueves: En la mañana se estima cielo entre parcialmente cubierto y cubierto con lloviznas esporádicas al Oriente de la ciudad y al Norte de la Sabana. En la tarde se presentará un incremento de la nubosidad con lluvias ligeras intermitentes espacialmente hacia los Cerros Orientales y al Norte y Occidente de la ciudad y de la Sabana. Durante la noche predominará cielo parcialmente cubierto con tiempo seco.</p> <p>Viernes: Durante la mañana y tarde se espera cielo entre seminublado y nublado con lluvias de variada intensidad, las más importantes se presentarán en la tarde en sectores del Norte de la Sabana y Oriente de la Ciudad. En la noche disminuirá la nubosidad, al igual que las precipitaciones.</p>
ANDINA	<p>Jueves: Durante la mañana se espera lluvias ligeras en sectores de Antioquia y el Eje Cafetero; lloviznas en sectores los Santanderes, Boyacá y Cundinamarca; para el resto de la región predominará tiempo seco. En la tarde se presentará un incremento de la nubosidad con lluvias entre ligeras y moderadas en Antioquia, Santanderes y Eje Cafetero; de menor intensidad e intermitentes en Boyacá, Cundinamarca, Tolima y sectores de montaña del Valle del Cauca. En la noche se estima cielo parcialmente nublado con intervalos nubosos y predominio de tiempo seco al Centro y Sur de la región; lluvias moderadas en Santanderes y Antioquia.</p> <p>Viernes: En la mañana cielo entre parcialmente cubierto y cubierto con lluvias en sectores de Antioquia y de menor intensidad en el Eje Cafetero, para el resto de la región prevalecerá tiempo seco. En la tarde y noche se espera una disminución de la nubosidad con lloviznas en Boyacá y Cundinamarca; de mayor intensidad en Santanderes y Occidente de Antioquia.</p>
CARIBE	<p>Jueves: En horas de la mañana se estima cielo seminublado con lluvias entre moderadas a fuertes en sectores de Córdoba, Golfo de Urabá y Sucre, para el resto de la región se espera tiempo seco. En la tarde y noche se prevé aumento de nubosidad y algunas lluvias entre ligeras y moderadas en el Sur de La Guajira, Cesar, Magdalena, Bolívar Sucre y Córdoba.</p> <p>Viernes: En la mañana y tarde lluvias entre ligeras y moderadas en Córdoba, Urabá y Sucre; precipitaciones de mayor intensidad se esperan al finalizar la tarde en La Guajira, Cesar y Magdalena. En la noche se estiman lluvias persistentes en el Occidente de la región y sobre el litoral de Bolívar, Atlántico y Magdalena.</p>
ARCHIPIÉLAGO DE SAN ANDRÉS, PROVIDENCIA Y SANTA CATALINA	<p>Jueves: A lo largo de la jornada se espera cielo entre parcialmente cubierto y cubierto con lluvias de variada intensidad, las más persistentes se presentarán en horas de la mañana y tarde.</p> <p>Viernes: Se prevé cielo parcialmente cubierto con intervalos nubosos acompañados de lluvias entre ligeras y moderadas, especialmente en horas de la tarde y noche.</p>
MAR CARIBE	<p>Jueves: Se esperan cielo seminublado con lluvias moderadas a fuertes especialmente al occidente de la zona.</p> <p>Viernes: Cielo parcialmente nublado con lluvias ligeras al oriente y centro de la zona y más intensas hacia el occidente.</p>
PACÍFICA	<p>Jueves: En la mañana se presentará cielo entre parcialmente nublado y nublado con precipitaciones entre moderadas y fuertes en Chocó; lluvias ligeras y de corta duración en el litoral de Cauca y Valle. En la tarde y noche se espera persistan las lluvias sobre Chocó y litoral de Valle.</p> <p>Viernes: A lo largo del día se mantendrán las condiciones de cielo entre parcialmente cubierto y cubierto con lluvias entre ligeras y moderadas en la mañana al Norte de la región. En la tarde y noche se espera un incremento de la nubosidad y de las precipitaciones en Chocó y Valle del Cauca, al Sur no se descartan lloviznas persistentes.</p>
INSULAR PACÍFICA	<p>Jueves: En la mañana se espera cielo parcialmente cubierto y predominio de tiempo seco, no se descartan lloviznas en Gorgona en las primeras horas del día. En la tarde y noche se estima un incremento de la nubosidad acompañado de lluvias moderadas en Gorgona y lluvias ligeras en Malpelo.</p> <p>Viernes: Se estiman precipitaciones entre ligeras a moderadas, las más intensas en Gorgona en horas de la tarde.</p>
OCÉANO PACÍFICO	<p>Jueves: Se prevé condiciones de cielo nublado y lluvias entre moderadas y fuertes durante el día especialmente mar a dentro. En sectores del litoral se esperan lloviznas y lluvias ligeras ocasionales.</p> <p>Viernes: A lo largo de la jornada, cielo entre parcialmente nublado y nublado con lluvias entre moderadas y fuertes especialmente en el centro y norte de la zona.</p>
ORINOQUIA	<p>Jueves: La mañana se caracterizará por presentar cielo parcialmente cubierto y cubierto con lloviznas sobre el piedemonte del Meta y Casanare, lluvias mas fuertes sobre Vichada. En la tarde se incrementará la nubosidad con lluvias entre ligeras y moderadas en amplios sectores de Vichada, Meta y Casanare. Durante la noche un fortalecimiento de núcleos de nubosidad generando lluvias fuertes en Vichada, Arauca y Occidente de Casanare.</p> <p>Viernes: En el transcurso del día se prevé cielo entre semicubierto y cubierto con precipitaciones de variada intensidad, las más fuertes se esperan en horas de la tarde en sectores de Vichada, Arauca y Casanare, de menor intensidad en el Norte del Meta.</p>
AMAZONICA	<p>Jueves: En horas de la mañana prevalecerá cielo cubierto con lluvias entre moderadas y fuertes en amplios sectores de Guainía y Vaupés, de menor intensidad en sectores de Amazonas y Guaviare. En la tarde se prevé un aumento de la nubosidad acompañado de lluvias moderadas intermitentes en Guaviare, Guainía, Vaupés y Amazonas; luego en la noche se estima un fortalecimiento de la nubosidad y de las lluvias, incluso con actividad eléctrica al Oriente y Sur de la región.</p> <p>Viernes: Durante la jornada se espera cielo entre parcialmente cubierto y cubierto con lluvias moderadas en Putumayo y Sur de Amazonas en horas de la mañana y tarde, para el resto de la región prevalecerán las condiciones de cielo seminublado y periodos intermitentes nubosos.</p>

ALERTAS VIGENTES

Para mayor información sobre el Pronóstico del Estado del Tiempo, Informes Técnicos Diarios y Comunicados Especiales, e informes de otras áreas temáticas, tales como Hidrología, Deslizamientos de Tierra e Incendios, se sugiere consultar la siguiente dirección electrónica: www.ideam.gov.co

REGIÓN CARIBE

ALERTA ROJA INCENDIOS DE LA COBERTURA VEGETAL

Amenaza **muy alta** de ocurrencia de incendios de la cobertura vegetal en zonas de bosques, cultivos y pastos, localizados en los siguientes municipios y sectores aledaños:

LA GUAJIRA: Uribia.

ALERTA AMARILLA CRECIENTES SÚBITAS RÍOS DE LA SIERRA NEVADA.

Los ríos que nacen en la Sierra Nevada presentan ascensos moderados en los últimos días y debido a que persiste la probabilidad de la lluvia no se descartan ascenso de carácter moderado, se sugiere continuar prestando especial atención los cauces principales y afluentes de los ríos Cesar, Ranchería, Garavito, San Miguel, Palomino, Don Diego, Fundación y Aracataca.

ALERTA AMARILLA PROBABILIDAD DE VENDAVALES

Para esta época del año es muy común la ocurrencia de vendavales por causa del periódico tránsito de ondas tropicales en la Región Caribe, especialmente en zonas de sabana o llanura estos fenómenos atmosféricos pueden alcanzar vientos entre moderados a fuertes que podrían destechar casas, tumbar árboles o postes de energía entre otros daños. El IDEAM recomienda estar muy atentos y tomar las medidas preventivas necesarias.

REGIÓN ANDINA

ALERTA ROJA CONDICIONES SECAS Y CONSIDERABLE REDUCCIÓN DE LAS PRECIPITACIONES

Aunque es normal para la época del año (temporada seca), se observa que se presenta una marcada tendencia de reducción significativa de las lluvias, siendo más notoria esta condición en los departamentos de Norte de Santander, Boyacá, Huila, Tolima, Valle del Cauca, Cauca y Nariño; de acuerdo a las tendencias meteorológicas se espera tiempo seco en gran parte del país y déficit de lluvias en las regiones antes mencionadas. Como resultado de esta situación se pueden presentar moderados desabastecimientos de agua en algunos acueductos. Se prevé que la anterior situación se extienda hasta mediados del mes de septiembre, período para el cual se estima comience la segunda temporada de lluvias en el país. El IDEAM advierte sobre la alta probabilidad de afectación por incendios forestales y sequías en los sectores antes mencionados, y hace un llamado de atención a las empresas operadoras de acueductos, a los operadores de acueductos veredales y al público en general, para que realicen un monitoreo constante de las reservas de agua y planeación y uso adecuado de la mismas en los siguientes meses.

ALERTA ROJA INCENDIOS DE LA COBERTURA VEGETAL

Amenaza **muy alta** de ocurrencia de incendios de la cobertura vegetal en zonas de bosques, cultivos y pastos, localizados en los siguientes municipios y sectores aledaños:

BOYACÁ: Ráquira, Susacon, Villa de Leyva.

CAUCA: Bolívar, El Tambo,

HUILA: Aipe, Baraya, Colombia, La Plata, Neiva, Paicol, Palermo, Tello, Villavieja, Yaguará, Iquira y Teruel.

NARIÑO: Buesaco, El Tambo, Pasto, San Lorenzo, Sapuyes, Pupiales, Iles, Guachucal, Ospina, Imués, Yacuanquer. Tangua, Güaitarilla, Consacá, Tiquettes, Nariño, Mallama (Piedrancha), La Florida, Santa Cruz (Guachavés), Linares, El Tablón, Chachagüí, San Pedro De Cartago (Cartago), Samaniego La Llanada, Taminango, La Unión, Sandoz, la Florida, Funes,

TOLIMA: Alpujarra, Dolores, Natagaima, Planadas, Ataco, Rioblanco, Prado, Chaparral

VALLE DEL CAUCA: Palmira, La Unión, Bolívar, Buga, Tuluá, Bugalagrande, Sevilla, Zarzal, Guacarí.

SANTANDER: Capitanejo

Especial atención ameritan, Parque Nacional Natural Las Hermosas, Parque Nacional Natural Cordillera de Los Picachos, Parque Nacional Natural Farallones de Cali, Parque Nacional Natural Nevado del Huila, Parque Nacional Natural Puracé, Paramo de Sumapaz y Santuario de Fauna y Flora Galeras.

ALERTA ROJA NIVELES BAJOS CUENCA MEDIA DEL RÍO MAGDALENA.

Aunque se ha registrado un comportamiento de ligero ascenso en el nivel del río Magdalena debido a las precipitaciones observadas en los últimos días, esta condición es temporal y por tanto se sugiere mantener este nivel de alerta, así como la especial atención a los sitios más críticos:

Bolívar: Kilómetro 518 (San Pablo-Canaletal) y Kilómetro 298 (Pinillos)

Cesar: Kilómetro 402 en el corregimiento de Campoalegre (municipio de Tamalameque)

Se espera un descenso moderado en los niveles en el transcurso del día de hoy. Por esta situación, se recomienda a los usuarios, estar atentos a la información diaria emitida por las diferentes Capitanías de Puertos en las áreas de influencia.

ALERTA NARANJA INCENDIOS DE LA COBERTURA VEGETAL

Amenaza **alta** de ocurrencia de incendios de la cobertura vegetal en zonas de bosques, cultivos y pastos, localizados en los siguientes municipios y sectores aledaños:

BOYACÁ: Tinjacá, Panqueba, Guicán

NARIÑO: Cumbal, Cuaspué (Carlosama), Tangua, Los Andes (Sotomayor)

NORTE DE SANTANDER: Gramalote

HUILA: Tarqui, Tesalia

VALLE DEL CAUCA: Roldanillo.

ALERTA NARANJA EL SERVICIO GEOLOGICO COLOMBIANO INFORMA DE CONDICIONES DE ALERTA NARANJA PARA LA ZONA DE INFLUENCIA DEL NEVADO DEL RUIZ.

De acuerdo con la información del Servicio Geológico Colombiano, se tiene probabilidad de caída de materiales y deslizamientos de laderas, condición que de presentarse, podría causar taponamiento y represamiento sobre corrientes en estratificaciones del Nevado del Ruiz. Se recomienda especial atención a los Consejo Departamental de Gestión del Riesgo de Desastres – CDGRD y al Consejo Municipal de Gestión del Riesgo de Desastres – CMGRD estar atentos a los niveles de los ríos en los cuales el IDEAM mantiene un monitoreo permanente.

Para mayor información se sugiere consultar la siguiente dirección del Observatorio de Manizales: <http://www.ingeminas.gov.co/Manizales.aspx>

ALERTA NARANJA DESLIZAMIENTOS DE TIERRA

Se pronostica amenaza moderada por deslizamientos de tierra en áreas inestables en jurisdicción de los municipios:

SANTANDER: Chima, Contratación, Guadalupe, Santa Helena del Opón, El Guacamayo, Bolívar, Carcasí, Charalá, Chipatá, Coromoro, El Carmen, Guepsa, La Belleza, La Paz, Landázuri, Macaravita, Mogotes, San Andrés, San Benito, San Miguel, San Vicente de Chucurí, Valle De San José y Vélez.

NORTE DE SANTANDER: Cárcota, Labateca, Pamplona y Silos.

ALERTA AMARILLA NIVELES BAJOS EN EL RÍO CAUCA Y SUS PRINCIPALES AFLUENTES (CUENCAS ALTA Y MEDIA).

Los niveles en general se encuentran estables tanto en el cauce principal del río Cauca, como en sus principales afluentes, los cuales son fuente de abastecimiento para varios municipios (especialmente del norte del departamento del Cauca y en las zonas sur y centro del departamento del Valle del Cauca), ha incidido en restricciones moderadas de operación en algunos acueductos. Se recomienda a los operadores de los mismos, estar atentos ante esta situación de déficit de agua.

ALERTA AMARILLA ASCENSO MODERADO RÍO BOGOTÁ.

Los niveles registrados en el río Bogotá a la altura de Suesca – Cundinamarca indican un comportamiento de ascenso moderado de los niveles, por tu parte la empresa de EAAB reporta niveles en alerta Amarilla a la altura de la estación del Espino y la Balsa. Por lo anterior, se sugiere estar atentos ante incrementos del nivel del río debido al tránsito de la onda de creciente registrada en la parte alta de la cuenca.

REGIÓN ORINOQUIA

ALERTA ROJA DESLIZAMIENTOS DE TIERRA

Se pronostica amenaza alta por deslizamientos de tierra en áreas inestables en jurisdicción de los municipios:

NORTE DE SANTANDER: Chitagá y Toledo.

BOYACÁ: Aquitania, Cubará y Pajarito.

CASANARE: Chámeza y Recetor.

ALERTA NARANJA INCENDIOS DE LA COBERTURA VEGETAL

Amenaza **alta** de ocurrencia de incendios de la cobertura vegetal en zonas de bosques, cultivos y pastos, localizados en los siguientes municipios y sectores aledaños

ARAUCA: Tame.

CASANARE: San Luis De Palenque, Trinidad.

META: La Uribe.

Especial atención amerita el Parque Nacional Natural Sierra de la Macarena.

ALERTA NARANJA DESLIZAMIENTOS DE TIERRA

Se pronostica amenaza moderada por deslizamientos de tierra en áreas inestables en jurisdicción de los municipios:

CUNDINAMARCA: Guayabetal, Medina y Paratebueno.

META: Cubarral, El Castillo, El Dorado y Guamal

ALERTA NARANJA NIVELES ALTOS – RÍO META.

Como resultado de las precipitaciones en la parte alta de la cuenca los niveles del río Meta presentan un comportamiento de ascenso en los últimos días alcanzando valores altos para la época, a la altura de Puerto López y Cabuyaro en el departamento del Meta. Por lo anterior, se sugiere estar atento ante el incremento de los niveles debido al tránsito de las ondas de crecientes registradas en la parte alta de la cuenca.

ALERTA AMARILLA NIVELES EN ASCENSO RÍO ORINOCO

Aunque normales para la época, son sostenidos los incrementos de los niveles del río Orinoco y de varios de sus afluentes (se destacan los ríos Inírida, Tomo, Tuparro, Vichada y Guaviare); los niveles registrados se encuentran en varios puntos muy próximos a las cotas críticas, por lo cual se sugiere a la población de sectores bajos estar atentos ante la eventualidad de crecidas lentas, en especial para sectores bajos y de sabanas entre Puerto Carreño y Puerto Nariño (Vichada).

ALERTA AMARILLA NIVELES EN ASCENSO RÍO INÍRIDA

Tendencia de ascenso moderado se observa en el río Inírida, a la altura de la población de Puerto Inírida (Guainía), los niveles son normales y se encuentran en el rango de valores altos.

REGIÓN PÁCIFICA

ALERTA NARANJA DESLIZAMIENTOS DE TIERRA

Se pronostica amenaza moderada por deslizamientos de tierra en áreas inestables en jurisdicción de los municipios:

CHOCÓ: Alto Baudó (Pie De Pató), Atrato (Yuto), Bajo Baudó (Pizarro), Condoto, El Cantón De San Pablo (Managrú), Istmina, Medio Baudó (Boca De Pepé), Medio San Juan (Andagoya), Nuquí, Quibdó, Río Quito (Paimadó), Tadó y Unión Panamericana (Animas).

VALLE DEL CAUCA: Buenaventura y Dagua.

ALERTA NARANJA CRECIENTES RÍO ATRATO.

A la altura del municipio de Lloró-Chocó sobre el río Atrato se registró continuos incrementos, por lo anterior se sugiere estar atentos las variaciones del nivel debido al tránsito de la onda de crecientemente registradas en la parte alta de la cuenca, a lo largo de cauce principal especialmente a la altura de Quibdó – Chocó, donde los niveles se encuentran en una tendencia de ascenso con valores altos. Adicionalmente se espera que se intensifiquen las lluvias a lo largo de la cuenca en los próximos tres días.

REGIÓN AMAZÓNICA

CONDICIONES NORMALES

MAR CARIBE

ALERTA AMARILLA TIEMPO LLUVIOSO

En el Occidente de la zona marítima colombiana, incluida el área de San Andrés y Providencia y en sectores aledaños al Golfo de Urabá, se pronostican lluvias durante la jornada, particularmente en horas de la tarde y de la noche con probabilidad de tormentas eléctricas y rachas de viento, se recomienda a usuarios de embarcaciones menores consultar con las Capitanías de puerto en zonas de inminente tempestad.

ALERTA AMARILLA OLEAJE Y VIENTO

Para el día de hoy, se espera continúen las condiciones de amenaza para la travesía en embarcaciones menores en amplios sectores del Centro y Oriente del Caribe colombiano, especialmente, mar adentro, por cuenta del oleaje que variará entre 2.0 – 3.0 metros y el viento que se aproximará a 20 – 30 nudos (36 – 54 km/h). Se recomienda a usuarios consultar con las Capitanías de puerto antes de zarpar.

ALERTA AMARILLA PLEAMARES

Hasta el día de hoy se espera una de las pleamares más representativas del mes en el litoral Caribe colombiano, asociada con la marea astronómica, se recomienda a habitantes costeros estar atentos a la evolución del fenómeno.

OCEANO PACÍFICO

ALERTA AMARILLA OLEAJE Y VIENTO

Para el día de hoy, se mantendrá la amenaza para la travesía en embarcaciones de poco y regular calado en amplios sectores del Centro y Sur del Pacífico colombiano, mar adentro, por cuenta del oleaje que variará entre 2.0 – 3.0 metros y el viento que se aproximará a 15 – 25 nudos (27 – 45 km/h). Se recomienda a usuarios consultar con las Capitanías de puerto.

ALERTA AMARILLA TIEMPO LLUVIOSO

En amplios sectores del Centro y Norte del Pacífico nacional, se esperan condiciones lluviosas a lo largo del día y durante algunas horas de la noche, con probabilidad inclusive de actividad eléctrica y ráfagas de viento, por lo que se sugiere a usuarios de pequeñas embarcaciones consultar con las Capitanías de puerto en zonas de tempestad inminente.

ALERTA ROJA. PARA TOMAR ACCIÓN Advierte a los sistemas de prevención y atención de desastres sobre la amenaza que puede ocasionar un fenómeno con efectos adversos sobre la población, el cual requiere la atención inmediata por parte de la población y de los cuerpos de atención y socorro. Se emite una alerta sólo cuando la identificación de un evento extraordinario indique la probabilidad de amenaza inminente y cuando la gravedad del fenómeno implique la movilización de personas y equipos, interrumpiendo el normal desarrollo de sus actividades cotidianas.

ALERTA NARANJA. PARA PREPARARSE Indica la presencia de un fenómeno. No implica amenaza inmediata y como tanto es catalogado como un mensaje para informarse y prepararse. El aviso implica vigilancia continua ya que las condiciones son propicias para el desarrollo de un fenómeno, sin que se requiera permanecer alerta.

ALERTA AMARILLA. PARA INFORMARSE Es un mensaje oficial por el cual se difunde información. Por lo regular se refiere a eventos observados, reportados o registrados y puede contener algunos elementos de pronóstico a manera de orientación. Por sus características pretéritas y futuras difiere del aviso y de la alerta, y por lo general no está encaminado a alertar sino a informar.

CONDICIONES NORMALES La información que se suministra se encuentra dentro de los rangos normales.

°C: grados Celsius

m: metros

mm: milímetros

msnm: metros sobre nivel del mar

KPH: kilómetros por hora

GOES: Geostationary Operational Environmental Satellites (Satélite Geoestacionario Operacional Ambiental).

GOES-13 es el designado GOES-Este, localizado en 75° W sobre el ecuador geográfico.

PNN: Parque Nacional Natural

SFF: Santuario de Fauna y Flora

Ricardo Lozano Picón, Director General
Julían Corrales, Jefe Oficina de Pronósticos y Alertas
Juan Francisco Alameda, Coordinador de Alertas Ambientales

Profesionales en turno:
Diego SUAREZ, Claudia TORRES, Hernando WILCHES, Gloria ARANGO, Eliana RINCON, Julie TOBON y Araminta VEGA.

Internet: <http://www.ideam.gov.co>
Correo electrónico servicio@ideam.gov.co * alertas@ideam.gov.co
Carrera 10 N° 20 - 30 ** Piso 9, Bogotá, D.C.
Teléfono: 3421586.